

SD100

同軸訊號轉 IPC 攝影機

使用手冊



目錄

產品簡介.....	1
一.語言設定-電腦	2
二.語言設定-電腦	2
三.添加設備-電腦	3
四.添加設備-APP	4
五.異常處理(添加設備)	4
六.IP 網址設定-APP	5
七.IP 網址設定-電腦	6
八.異常處理(IP 網址設定)	6

產品簡介

本產品為同軸攝影機網路訊號轉換器，可將 AHD、TVI、CVI 及 CVBS 類比攝影機訊號轉換為標準 IP 網路訊號輸出。支援 ONVIF 與 RTSP 協議，可快速整合至 NVR、監控平台及其他網路監控設備。

設備採用 BNC 介面輸入及 RJ45 網路埠輸出，支援 PAL / NTSC 及 AHD / TVI / CVI / CVBS 訊號自動辨識，最高支援 1080P 影像傳輸。透過 H.264 / H.265 影像壓縮技術，可有效降低頻寬與儲存空間需求，提供穩定且高品質的影像傳輸效果。

本產品適用於類比監控系統升級、遠端監看及網路化整合應用，可讓傳統同軸攝影機快速接入 IP 網路監控系統。

一. 語言設定-電腦



蘋果設備



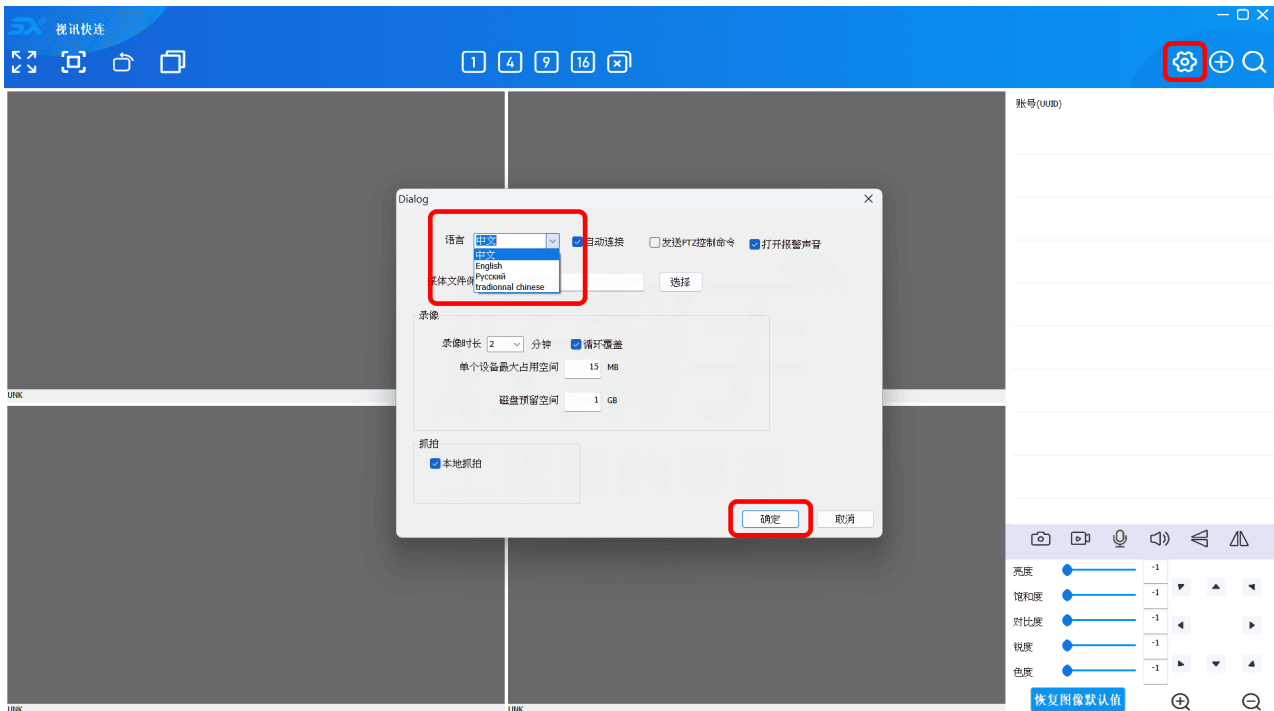
安卓設備



Windows 設備

二. 語言設定-電腦

點擊齒輪開啟設定介面 > 語言欄位展開 > 選擇中文 > 應用程式關閉重啟。



如果應用程式內無法正常顯示中文，可至設定 > 時間與語言 > 語言與地區 > 非 Unicode 程式的語言，選擇“簡體中文(中國大陸)”即可正常顯示。



三.添加設備-電腦

第一步

連接設備，使用網路線將設備接入路由器或交換器，並接通電源，確認電腦與設備位於同一區域網路中。

第二步

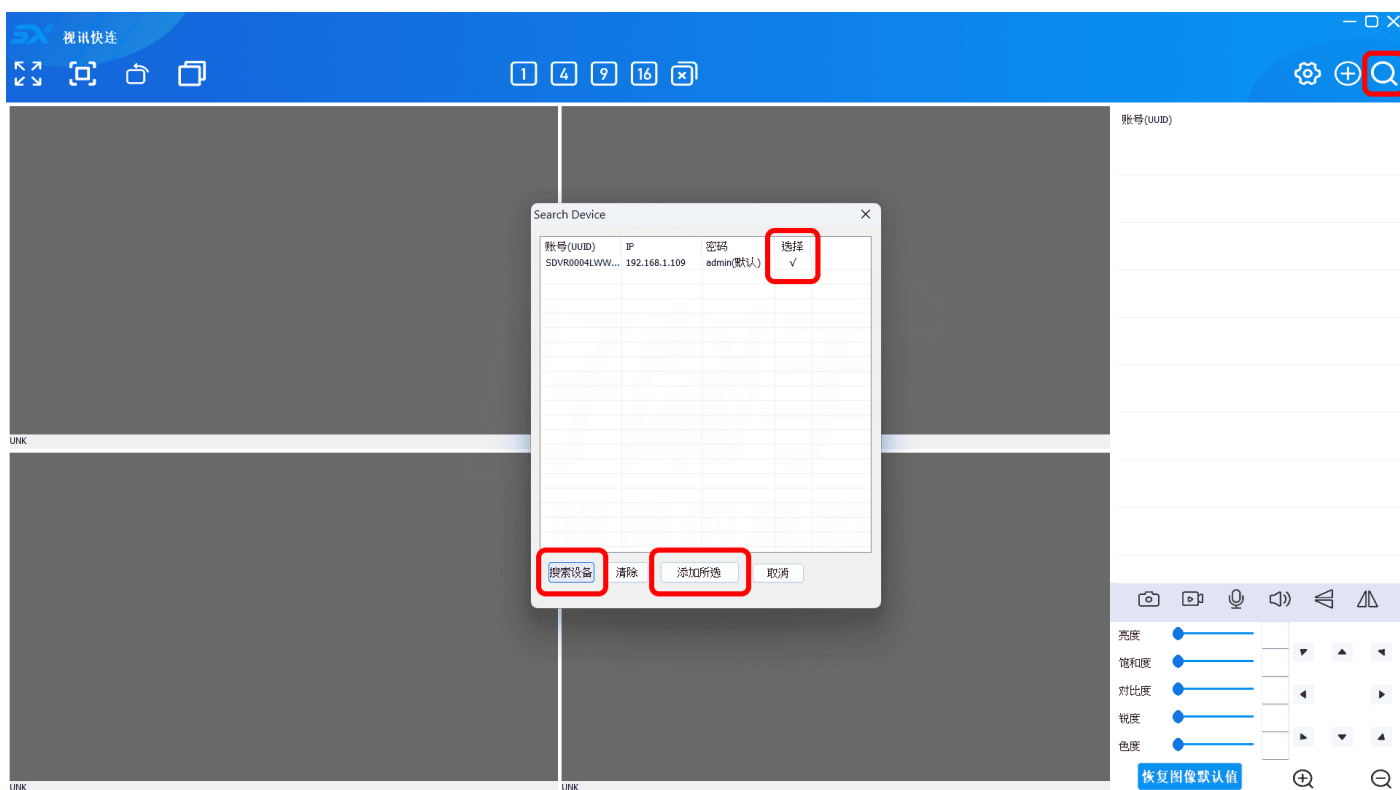
開啟電腦客戶端，點擊放大鏡，再點擊【搜尋設備】，系統將自動搜尋設備，找到設備後點擊【新增所選設備】。

第三步

等待數秒後，設備新增完成，狀態顯示【在線】。

第四步

可【左鍵雙擊設備圖示】或【右鍵點擊設備圖示】，透過客戶端進行即時預覽、播放回放及相關設定操作。



四.添加設備-APP

第一步

連接設備，使用網路線將設備接入路由器或交換器，並接通電源，確認手機與設備位於同一區域網路中。

第二步

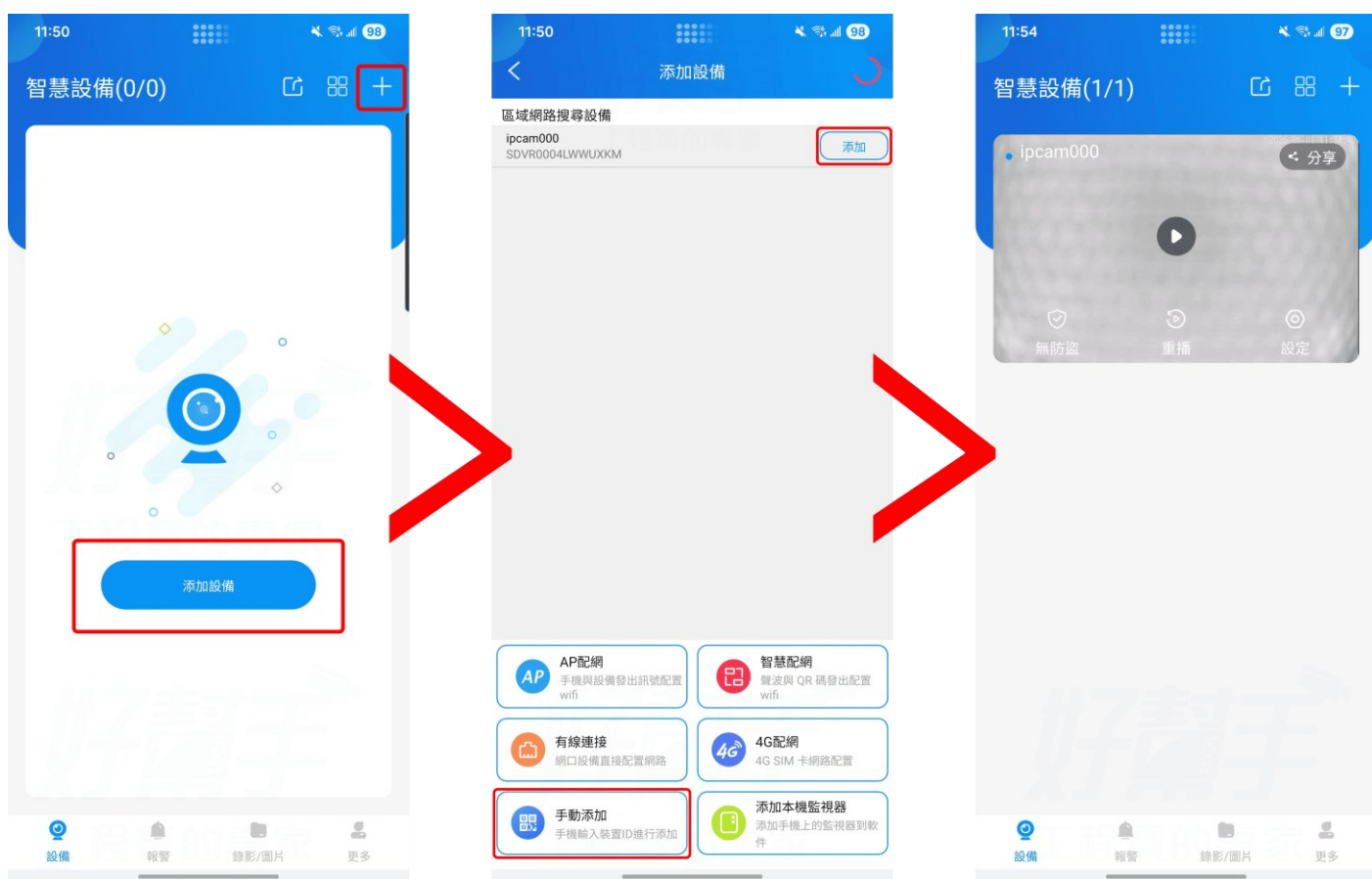
開啟 APP 主頁，點擊【新增設備】或【+】圖示，APP 將自動搜尋設備，找到後點擊【新增】。

第三步

等待數秒後，設備新增完成。

第四步

即可透過 APP 在區域網路內進行即時預覽、觀看及相關設定操作。



五.異常處理(添加設備)

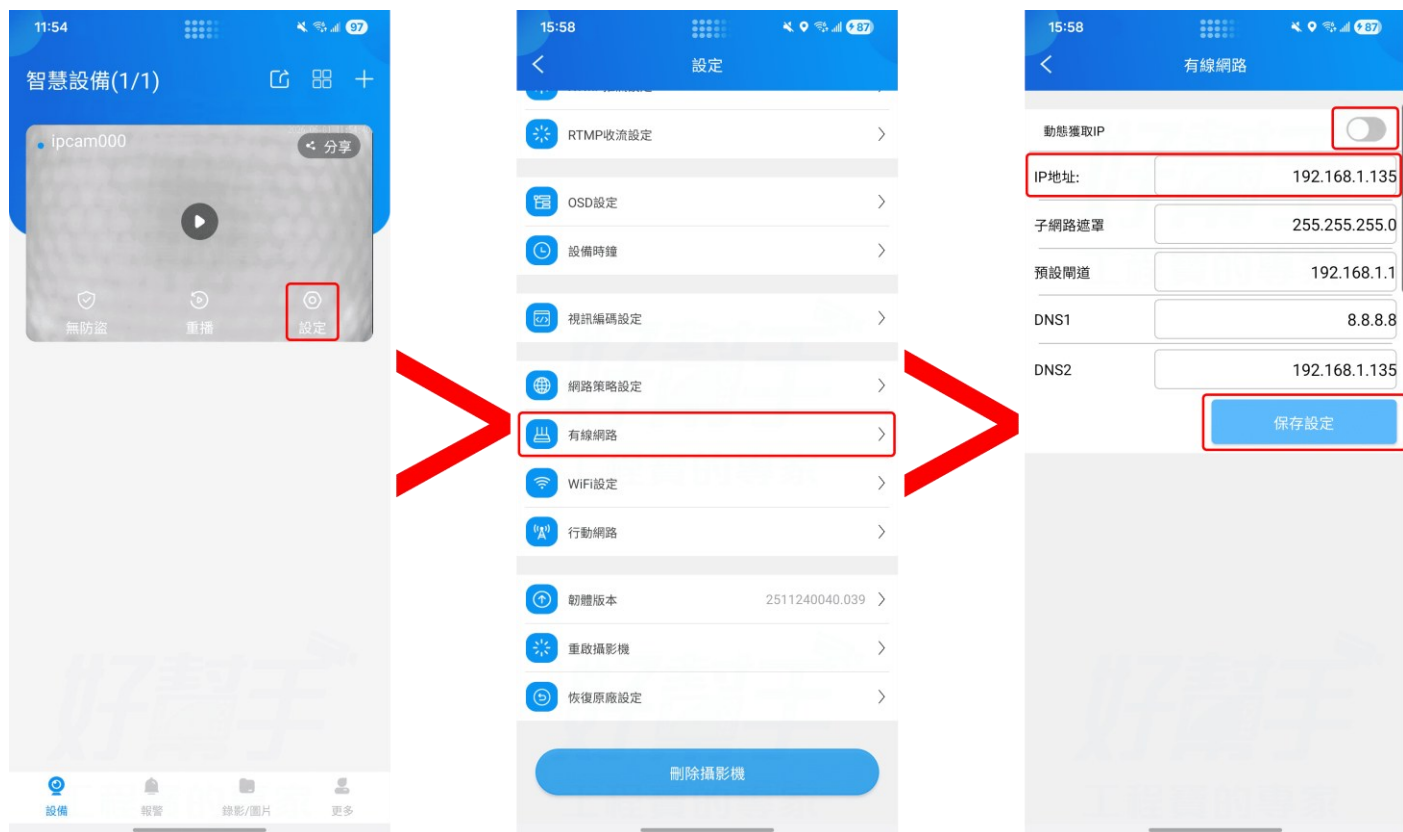
如果遇到添加設備後的過程中，無法搜索到設備。請檢查：

- 1.設備供電是否異常。
- 2.設備網路是否通暢。
- 3.手機、電腦與設備是否處於同一區域網的同網段。設備出廠時設置為自動獲取 IP 地址。

六.IP 網址設定-APP

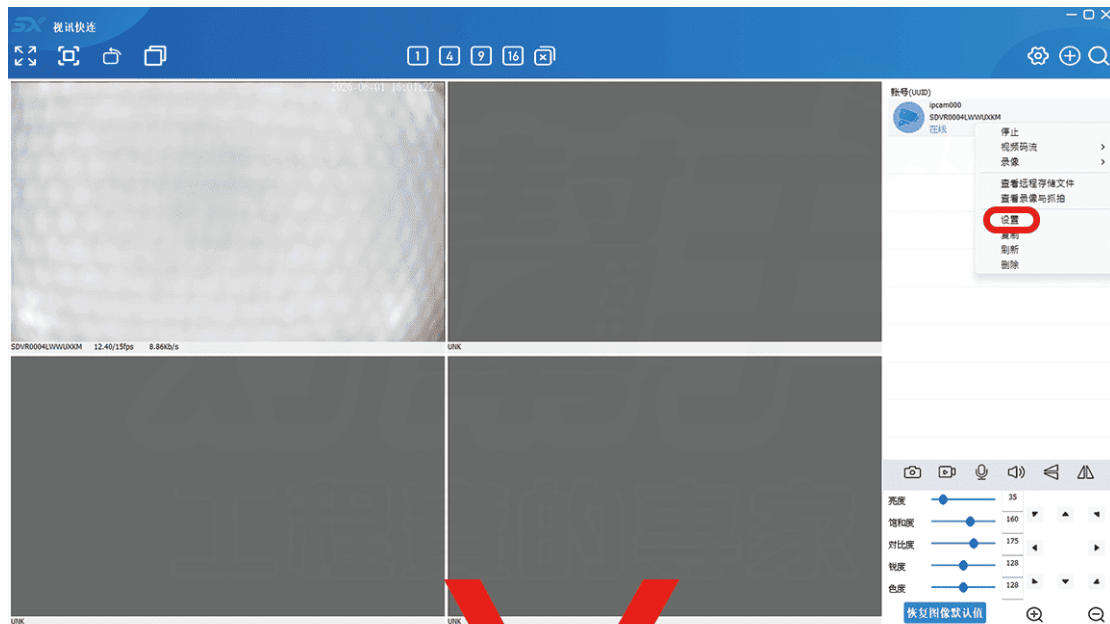
設備出廠設定為自動獲取 IP 位置，如需要固定 IP，可通過應用程式修改。

登入 APP，找到需要設定的設備並點擊設置 > 有線網路 > 點擊開關使開關由綠變灰 > 根據需求填寫 IP 地址 > 保存設置。



七.IP 網址設定-電腦

打開電腦應用程式，找到需要設置的設備並右鍵點擊設備圖標 > 設置 > 網路 > 有線網路 > 取消動態 IP > 更改 IP > 保存 > 提示設置成功點擊確定。



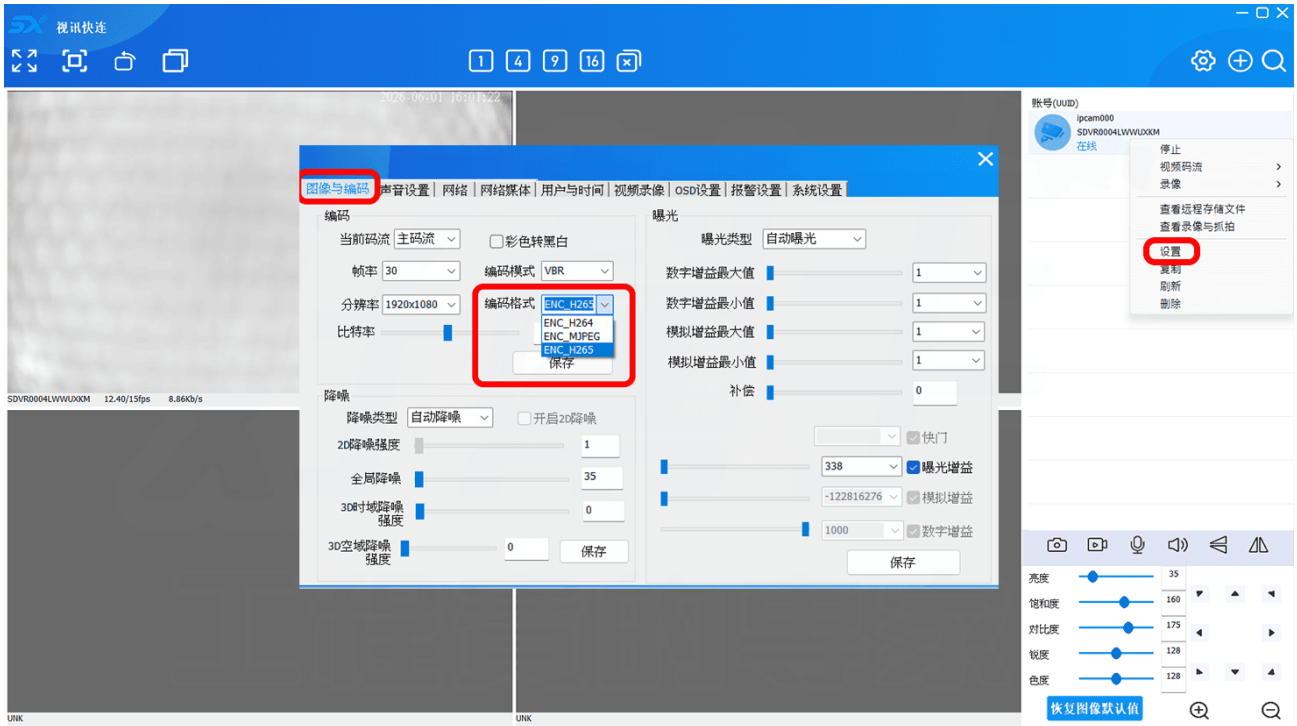
八.異常處理(IP 網址設定)

如果遇到設定 IP 地址不成功的情況：

- 1.將設備斷電並重新接電重啟，觀察是否正常。
- 2.重複 IP 地址設定步驟並檢查設定的 IP 地址是否保存成功。
- 3.若多次保存不成功，請將設備恢復出場設置並再次嘗試 IP 地址設定。

九.H.264/H.265 切換-電腦

找到需要設定的設備並右鍵點擊設備 > 設置 > 圖像與編碼 > 編碼格式 > ENC_H265 > ENC_H264 > 保存



十.H.264/H.265 切换-APP

找到需要設定的設備並選擇設定 > 視頻編碼設定 > ENC_H265 > ENC_H264 > 確定

