

# HBS-701T2

## 7 吋多功能數位電視



# 信號輸入/輸出說明

## ● 接收數字電視信號

將室外天線或閉路電視的信號綫，通過75歐的同軸電纜綫連接到電視機的外接天綫輸入插口，按INPUT鍵，當屏幕顯示DTMB/模擬電視時即可接通電視信號。（如果您是第一次使用本機收看電視時，首先應進行自動收臺操作，見第3頁）

## ● 視頻信號輸入

將AV綫與本機的AV輸入接口及另一臺機的AV輸出接口插接好，按INPUT鍵屏幕顯示視頻時即可輸入視頻信號。

## ● 視頻信號輸出

將AV綫與本機的AV輸出接口及另一臺機的AV輸入接口插接好，無需設置，直接輸出視頻信號。

## ● 高清輸入

將高清數字信號綫連接到電視機的HD-IN接口，無需設置，直接輸入高清信號。

## ● 電腦信號輸入

請將電腦的顯卡接口和本機的VGA接口連接，按INPUT鍵，當屏幕顯示PC-RGB時即可接通電腦信號。

# 電源使用及注意事項

## ● 100V-240V交流電源配用AC適配器

使用100V-240V交流電源配用AC適配器（請查看適配器的說明牌）對本機提供電源。

## ● 汽車蓄電池

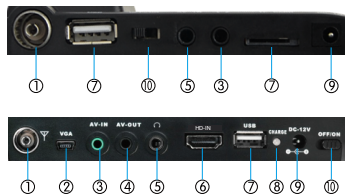
使用汽車適配器（適用於負極接地的汽車）從汽車蓄電池對本機供給電源。

## ● 鋰電池供電

本機工作時給鋰電池充電，將適配器、電視機連接好，并處於正常工作狀態。此時鋰電池指示燈亮紅燈充電開始，充電結束後轉綠燈。

注意：不可用其它的AC適配器為本鋰離子電池充電，否則會發生危險。

# 外觀說明



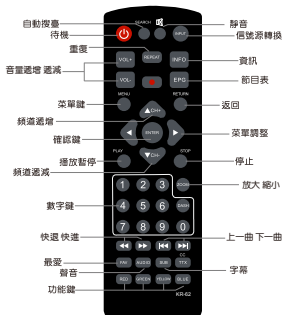
- |               |                |            |          |
|---------------|----------------|------------|----------|
| 1、天綫接口        | 4、視頻輸出接口       | 7、USB/TF插口 | 10、電源開關  |
| 2、VGA接口（電腦信號） | 5、耳機輸出接口       | 8、電池指示燈    | 11、液晶顯示屏 |
| 3、視頻輸入接口      | 6、HD-IN 高清輸入接口 | 9、電源輸入接口   | 12、遙控接收窗 |

# 按鍵控制面板操作說明

VOL-	音量遞減鍵
VOL+	音量遞增鍵
CH-	頻道號遞減鍵
CH+	頻道號遞增鍵
MENU	主菜單鍵
INPUT	信號狀態轉換鍵(可在電視、視頻、電腦、HDMI、多媒體 狀態間選擇)
POWER	電源開、關鍵
▲/◀	方向鍵向上, 上一曲
▼/▶	方向鍵向下, 下一曲
◀▶	方向選擇鍵
⏸/RETURN	暫停與播放鍵, 返回
ENTER	確認鍵

以上圖片僅供參, 隨著產品不斷的改進, 可能使本機有局部的改變, 恕不另行通知! 請您按照機器本身的絲印連接。

## 遙控器的操作說明



### 注意!

- 1、操作時, 請將遙控器對準電視機紅外接收窗;
- 2、請勿重壓, 跌落、弄濕或拆開遙控器;
- 3、請勿連續快速按壓按鍵, 每次操作間隙至少2秒鐘。

## 一、在DTV、視頻、VGA狀態下遙控器的操作說明

- POWER鍵: 按此鍵即打開電視機, 再按一次可把電視機的副電源關掉。
- MUTE鍵: 按此鍵聲音消失, 再按此鍵或聲音加減鍵聲音恢復正常。
- DISPLAY鍵: 顯示或隱藏各種信號狀態標識。
- INPUT鍵: 按此鍵屏幕轉換顯示: DTV、視頻、電腦、多媒體。
- VOL+/VOL-鍵: 按VOL+鍵, 電視機的音量遞增改變; 按VOL-鍵, 電視機的音量遞減改變。
- CH+/CH-鍵: 按CH+鍵, 電視機的頻道數遞增改變; 按CH-鍵, 電視機的頻道數遞減改變。
- RETURN鍵: 按此鍵可返回到前一個頻道。
- MENU鍵: 菜單鍵。
- ◀/▶、▲CH+/▼CH-鍵: 方向選擇鍵。

## 二、DMB-TH功能操作說明

### 1、使用遙控器，在DTMB 狀態下按鍵作用：

- Input: 轉換DTMB 狀態;
- Subtit: 字幕顯示開關;
- MENU: 菜單鍵;
- EPG: 顯示電視節目指南;
- ▲CH+、▼CH-: 頻道加減或方向鍵;
- ◀、▶: 聲音加減或方向鍵;
- Enter: 確定;
- Return: 返回上級菜單;
- Fav: 喜愛頻道;
- Info: 節目信息;
- Audio: 聲道轉換;

### 2、基本操作

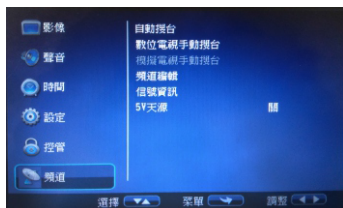
首將電源綫和天綫連接在本機相應的接口上，然後開啓本機電源。

自動搜臺顯示：

◆ 節目搜索：分爲自動搜索和手動搜索

自動搜索操作步驟：

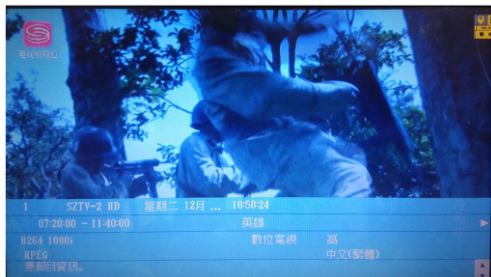
- 1) 按遙控器Input鍵轉到 DTMB 狀態;
- 2) 按遙控器 MENU 鍵進入系統設置，選擇自動搜臺，選擇香港地區，再按Enter進入自動搜臺;
- 3) 按CH+、CH-鍵選擇節目頻道;
- 4) 快速搜臺可以按遙控器SEARCH鍵，直接進入自動搜臺。



### ◆ 節目信息

按遙控器INFO鍵進入節目信息

節目信息顯示:



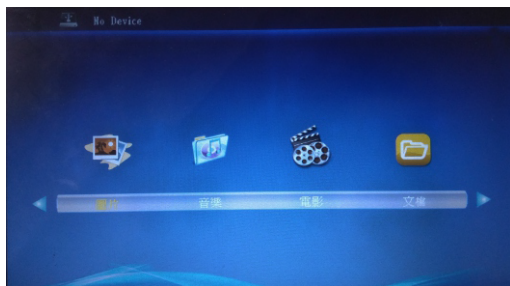
## 三、多媒體播放

A. 按INPUT鍵，出現“輸入源”菜單，按▲▼選擇“多媒體”；

B. 按ENTER進入多媒體狀態，進入後可選：電影、音樂、圖片、文檔；

C. 按◀或▶鍵選擇想要播放的項目，按ENTER鍵進入，本機將自動搜索存儲卡或U盤內的各個文件夾。

屏幕顯示如下所示：



## 四、MENU菜單的調整

調整方法：

- 1) 按MENU鍵，可依次出現影像、聲音、時間、設定、控管、頻道。
- 2) 按▲CH+或▼CH-鍵可選擇需調整的各項目。
- 3) 按◀或▶鍵可調整所選項目的狀態。
- 4) 按MENU鍵可退出菜單顯示。

在DTV/AV/PC等狀態下MENU菜單顯示：

- 影像：按“▲CH+”或“▼CH-”可選擇需調整的各項目；按“◀”或“▶”可調節亮度、對比度、色度的模擬量。

項目/狀態	屏幕顯示	調整說明
<p>“影像”</p> <p>在DTV/AV/PC狀態下菜單顯示</p>		<ol style="list-style-type: none"> <li>1.亮度：0-100</li> <li>2.對比度：0-100</li> <li>3.色彩：0-100</li> </ol>
<p>“聲音”</p> <p>在DTV/AV/PC狀態下菜單顯示</p>		<ol style="list-style-type: none"> <li>1.可調整聲音模式：標準、音樂、電影、運動、用戶</li> </ol>
<p>“時間”</p> <p>在DTV/AV/PC狀態下菜單顯示</p>		<ol style="list-style-type: none"> <li>1.通過“睡眠”選項可設置機器的睡眠時間。</li> <li>2.通過“時鐘”選項可設置機器的實際時間。</li> <li>3.通過定時關機/定時開機選項可設置機器的關機/開機時間。</li> </ol>

## 菜單顯示列表

項目/狀態	螢幕顯示	調整說明
<p>“設定”</p> <p>在DTV/AV /PC狀態下 菜單顯示</p>		<p>1.語言：中文、英文、德文、法文、 西班牙文、葡萄牙文、意大利文、 俄語、荷蘭語供選擇。</p>
<p>“控管”</p> <p>在DTV/AV /PC狀態下 菜單顯示</p>		<p>1.可以設置機器密碼</p>
<p>“頻道”</p> <p>在DTV/AV /PC狀態下 菜單顯示</p>		<p>1.自動搜臺 2.手動搜臺 3.頻道編輯</p>

## 常見問題診斷

有些現象并不說明本機已經損壞。在請求修理之前，請按下述方法自行檢查一遍。

現象	原因
無信號	信號連接不適當 頻道選擇是否正確 重新自動設置接收頻道 到新地方需重新設置頻道
無圖像和聲音	AC適配器或汽車適配器連接不當 正在使用未經過許可的電源 電源開關正處於關閉狀態

## 常見問題診斷

有些現象并不說明本機已經損壞。在請求修理之前，請按下述方法自行檢查一遍。

無聲音	音量是否關死或伴音制式不正確 是否插入了耳機 信號太弱、消音功能起作用
接收不良	天綫是否調節正確 頻道是否調節正確
圖像黑暗	亮度、對比度是否調節正確 是否環境濕度太低
圖像不清或不穩	天綫是否調節正確 可能是因為接收地信號太微弱

## 規格參數

- 品名:便攜式播放器&液晶電視機
- 顯示器件:彩色TFT-LED
- 輸入輸出端口: 外接天綫插孔; AV輸入插孔;  
電源輸入插孔; 耳機輸出插孔;  
HD-IN插口; USB插口;  
AV輸出插孔; VGA接口。
- 音頻輸出:2W(MAX)
- 使用電源:DC12V
- 功率消耗: < 24W

注：規格細節最終可能與實物不同，恕不另行通知，請以實物為主。