

# XVR

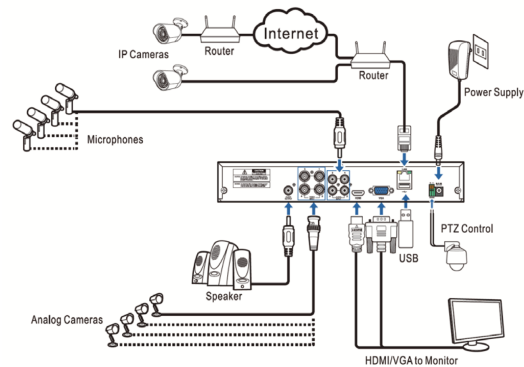
## 快速安裝說明書



當您第一次啟動神盾安控 X4 系列 XVR 時，為了保護您的隱私，請立即修改管理員密碼並將您所設定的所有使用者名稱與密碼妥善保存。

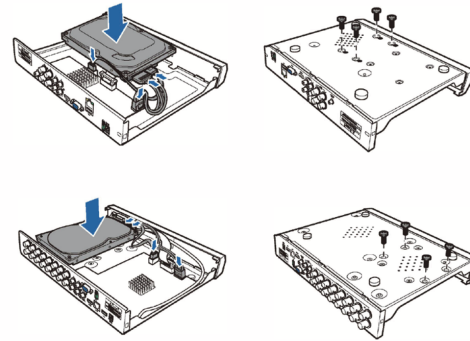
如果您忘記使用者密碼時，可使用管理員帳號與密碼進行登入，並再次修改使用者資訊。若連管理員帳號與密碼也忘記時，您將無法登入系統，請聯繫您的經銷商進行密碼重置。

### 1. 產品連接示意圖



### 2. 硬碟安裝說明

注意：電源開啟時請勿安裝或卸除硬碟！



- 請先將數據線與電源線連接到硬碟的將對連接埠。
- 再將硬碟放置到 XVR 的硬碟槽內。
- 然後小心地按住硬碟並將 XVR 主機翻轉至背面對好孔位後鎖上螺絲即可。

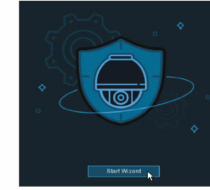
備註：根據您買的型號，實際產品與上圖可能略有不同。

### 3. 啟動快速安裝精靈

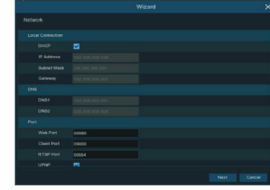
快速安裝精靈的設定選項包括：開始設定頁面、網路配置、日期/時間、IP 攝影機設定、硬碟管理、解析度設定、遠端對接與摘要資訊。

#### (1) 安裝精靈開始

點選開始初始設定來進行下一步



#### (2) 網路配置



若已連接網路分享器，您可以直接使用 DHCP 進行接入網路連線。分享器將會自動分配所有的網路參數到 XVR 主機。當然，您也可以透過手動設定所有的網路參數。

**IP 地址：**這是由四組 0 至 255 之間的數字組成的數列，他必須是獨一無二的，且他代表著 XVR 在區域網路或網際網路中的所在位址，例如："192.168.1.100" 或是 "112.38.16.243"。

**子網路遮罩：**這是用來定義網路中使用的 IP 地址範圍。例如："255.255.255.0"。

**開道器：**此為地址轉發的指定位址，通常會將網段的第一組地址設定成開道地址，例如："192.168.1.1"。

**DNS1 / DNS2：**DNS1 是主要 DNS 伺服器，DNS2 是備用 DNS 伺服器。通常只需要輸入 DNS1 即可。

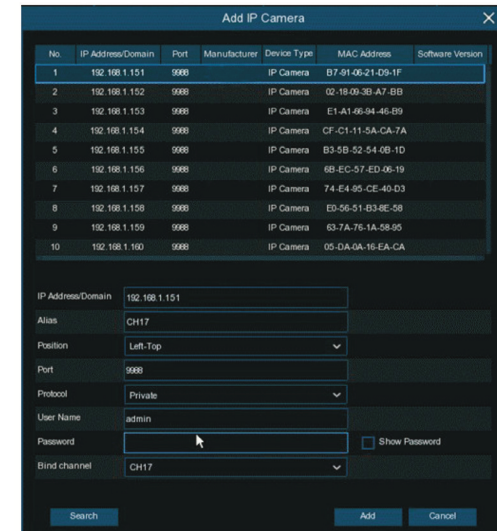
**Web 連接埠：**這是用於遠端直接登入 XVR 的連接埠，通常會使用 80Port。但若 80Port 已被其他應用程式使用，請更改成其他可用連接埠。

**客戶端連接埠：**這是用於透過應用程式與 APP 登入 XVR 時，需要使用的連接埠，通常會使用 9000Port。但若 9000Port 已被其他應用程式使用時，請更改成其他可用連接埠。

**RTSP 連接埠：**這是將 XVR 的即時串流 (碼流) 傳送至其他裝置或播放器的連接埠。

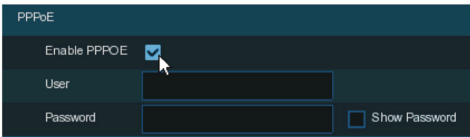
**UPnP：**如果要使用 Web 連接埠直接遠端登入 XVR 時，通常會需要登入網路分享器進行連接埠轉發設定，但若您的分享器有支援 UPnP 功能，您將不需進行連接埠轉發設定，只要將分享器及 XVR 的 UPnP 開啟，即可進行穿透登入。

點選“綠色加號”後會出現下列視窗。



點選左下角的搜尋按鈕進行 IP 攝影機掃描，然後從選單中點選希望新增的 IP 攝影機  
**IP 地址 / 網域名稱：** IP 攝影機的地址或是網址  
**別名：** IP 攝影機頻道編號以外的名稱  
**位置：** 在螢幕畫面中的攝影機名稱顯示位置  
**連接埠：** IP 攝影機的連接埠  
**協議：** 從下拉選單中選擇 IP 攝影機的協議  
**使用者名稱：** IP 攝影機的使用者名稱  
**使用者密碼：** IP 攝影機的使用者密碼  
**綁定頻道：** 從下拉選單中選擇一個新增後的頻道位置

#### PPPoE



若您使用的網路需要 PPPoE 撥號，請您先將啟用 PPPoE 打勾。然後輸入 PPPoE 撥號需要的使用者名稱與使用者密碼後，進行連線。

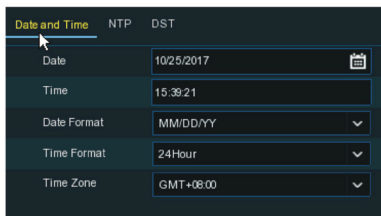
#### 3G/4G

這是透過行動網路進行網路連線的一個選項。您需要先將行動網路的網卡插入 XVR 的 USB 連接埠，然後根據網卡所需，輸入 APN、撥號代碼、使用者名稱與密碼後進行網路連線。

#### (3) 日期與時間

本選項可讓您設置日期、時間、日期格式、時區、網路對時設定 (NTP) 與日光節約時間 (DST)。

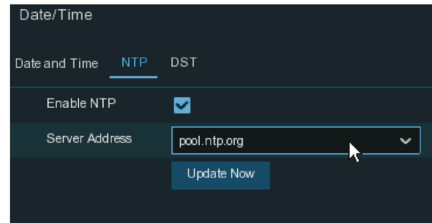
#### 日期與時間



**日期：**直接點選日期右方的月曆圖示可直接設定系統日期。  
**時間：**分別點選時、分、秒可手動修改系統時間。  
**日期格式：**從下拉選單可自行選擇年月日的排列順序。  
**時間格式：**從下拉選單可選擇 12 小時制與 24 小時制的时间表示方法。  
**時區：**從下拉選單可選取目前所在的國家 / 地區相對應的正確時區。

#### 網路對時設定 (NTP)

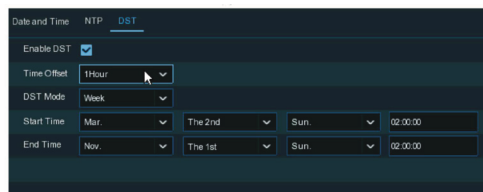
NTP 是透過網路進行時間校正的一個功能，此功能可透過網址或 IP 地址進行時間校正，讓 XVR 或是 IP 攝影機的所有頻道都顯示同一時間的時間。



請先點選“NTP”您可以從下拉選單選擇時間伺服器網址，或是進行手動輸入 NTP 的 IP 地址已進行網路對時，最後點選“立即更新”。

#### 日光節約時間 (DST)

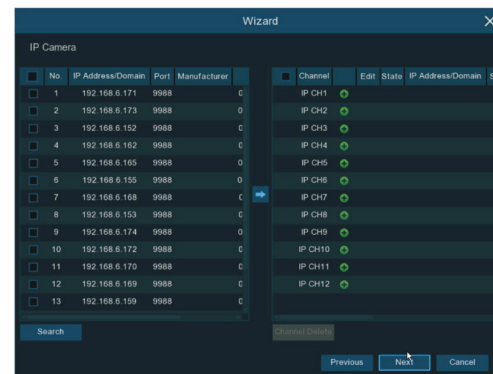
若您的所在國家 / 地區是在日光節約的範圍內，請將啟用日光節約時間 (DST) 打勾。



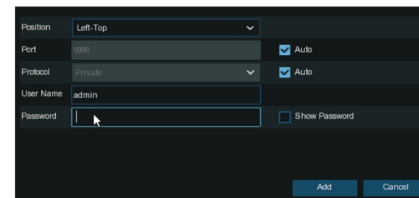
**時間偏移：**從下拉選單選擇偏移的時間。  
**日光節約模式：**從下拉選單選擇節約的模式。  
**開始時間 / 結束時間：**您可以自行設定日光節約時間的開始與結束時間。

#### (4) IP 攝影機

您可以透過這裡新增 IP 攝影機。



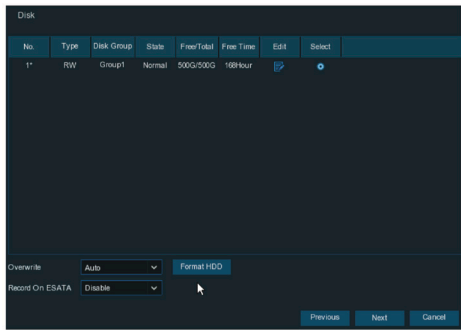
從左下角點選“搜尋”來尋找在同一個區域網路中的 IP 攝影機。然後打勾選擇要新增的 IP 攝影機後按下箭頭圖示進行新增。



請在這個視窗輸入攝影機的使用者帳號與使用者密碼後，點選“新增”按鈕。

您也能從上圖的右方點選“綠色加號”按鈕新增單一頻道。

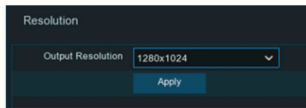
## (5) 硬碟管理



若是新安裝的硬碟，必須在格式化後才能進行錄影保存。  
請先點選需要格式化的硬碟，然後再點選下方的 **格式化硬碟** 按鈕進行格式化。  
**覆寫**：當硬碟空間存滿時，若選擇自動選項系統將直接從最舊的一筆紀錄進行覆蓋存檔。  
若選擇七天，系統將會不斷的保留最近七天的錄影存檔。若不希望存檔被覆蓋請選擇禁用此功能，但硬碟空間存滿時將不再繼續記錄。  
**存檔至 ESATA**：若您的 XVR 後面板上預設了 e-SATA 連接埠，您可選擇透過此功能將檔案儲存至外接儲存裝置。

## (6) 輸出解析度

選擇與您的顯示器匹配的輸出解析度。XVR 本身也支援在系統首次啟動時授權系統自動調整輸出解析度，以達到最佳預覽品質。



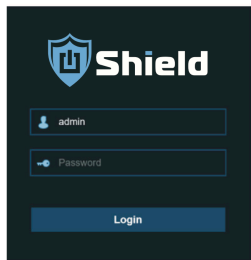
# 4. 透過瀏覽器進行遠端連線

您可隨時透過瀏覽器進行 XVR 的遠端登入作業。

但在您進行遠端登入之前，請先確認 XVR 的網路狀態。您可以將 XVR 設定成固定 IP，這個動作會讓您往後登入 XVR 提供更高的便利性，若您使用預設的 DHCP 動態 IP 地址，系統將會在每次重新啟動後重新分配一個 IP 地址，您可能無法透過瀏覽器進行遠端操作。

當然您也可以使用 UPNP 功能進行網路穿透設定，但需要先確認您的網路提供商與網路分享器是否有支援此功能。

若您第一次透過瀏覽器進行遠端登入作業，您會需要先下載安裝外掛軟體，待安裝完成後即可進行登入作業。



## (7) 遠端連線資訊

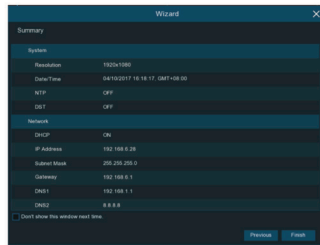
每台 XVR 都在出廠時都會標配一組 P2P ID，您可以使用 **Shield EASE APP** 掃描 QR Code 進行遠端連線設定。



## (8) 設定摘要確認

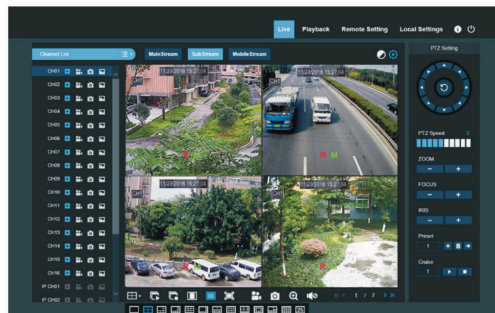
最後，您可以在摘要畫面中確認先前的所有設定資訊並完成安裝精靈。

如果您不想在下次系統重新啟動時看到快速安裝精靈，請先勾選 **"下次不再顯示此視窗"**，再點選 **完成** 按鈕。



# Windows 8 與 Windows 10 的使用者注意事項

- 在 Windows 8 與 Windows 10 的環境底下，我們建議您將瀏覽器設定為**"以管理員身份啟動"**。
- 瀏覽器頁面將會提示下載外掛軟體，下載完成後請在安裝前關閉瀏覽器，以を外掛軟體掛載。
- 重新登入 IP 地址後，瀏覽器會提示是否允許載入外掛軟體，請點選**"允許"**或者**"允許所有"**後，即可登入 XVR。



# 即時預覽畫面概述



## 頻道名稱

- 前置 **A-**: 這代表連接的攝影機是 AHD 攝影機
- 前置 **T-**: 這代表連接的攝影機是 TVI 攝影機
- 前置 **C-**: 這代表連接的攝影機是 CVI 攝影機
- 前置 **IP**: 這代表連接的攝影機是 IP 攝影機

## 狀態圖示

- 此圖示表示主機**正處於錄影狀態**
- 此圖示表示**移動偵測已啟動**
- 此圖示表示 **I/O 警報裝置已被觸發**
- 此圖示表示 **硬碟錯誤**
- 此圖示表示 **硬碟尚未格式化**
- 此圖示表示 **硬碟的空間已被存滿**
- 此圖示表示 **硬碟處於僅供讀取的狀態**

**影像遺失**：代表類比高清攝影機未連線  
**沒有攝影機**：代表 IP 攝影機未連線  
**編碼失敗**：代表 XVR 主機不支援此攝影機的編碼形式，請改用 H.264 壓縮標準進行連線。  
點選**快速新增的 +** 號圖示可快速新增 IP 攝影機  
點選編輯可快速進入 IP 攝影機編輯頁面

# 5. 透過 APP 進行遠端連線

- 開啟 app Store (iOS) 或者 Play Store (Android)。
- 在搜尋頁輸入 **"Shield EASE"**，並在搜尋結果畫面點選下載。
- 系統將會自動安裝，安裝完成後請到桌面尋找 圖示。
- 開啟 APP 後，前往裝置管理員，並按右上角圖示進行新增裝置。
- 可用掃描 QR Code 或是手動輸入的方式輸入 P2P ID，然後再輸入客戶連接埠、使用者名稱、使用者密碼，最後按下**"儲存"**按鈕即可登入 XVR。

